

Viti prigioniere Spine cilindriche coniche e ad intagli

1/2014





Questo listino presenta la gamma di viti prigioniere prodotte presso i nostri stabilimenti di Canzo (Co) nel reparto torneria, con fantine mobili e torni a controllo numerico CNC per lavorazioni di barre da 3 a 68 mm di Ø.

Spine cilindriche, coniche e ad intagli vengono prodotte e commercializzate distribuendo alcuni dei migliori marchi mondiali in accordo alle norme ISO - DIN, sia in acciaio al carbonio che in acciaio INOX.

INDICE

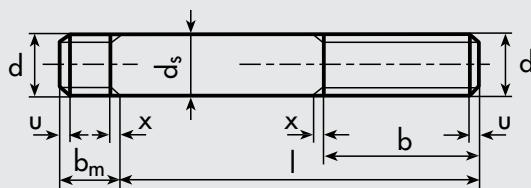
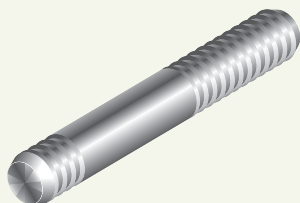


Viti prigioniere a radice corta	UNI 5909 - 5910		pag. 2
Viti prigioniere a radice media	UNI 5911 - 5912 - 5913		pag. 3
Viti prigioniere a radice lunga	UNI 5914 - 5915 - 5916		pag. 4
Viti prigioniere a radice extra lunga	UNI 5917 - 5918 - 5919		pag. 5
Spine cilindriche non temprate (h8)	ISO 2338	(UNI 1707)	pag. 6
Spine cilindriche non temprate (m6)	ISO 2338	(UNI 1707)	pag. 7
Spine cilindriche non temprate (h8) - INOX	ISO 2338	(UNI 1707)	pag. 8
Spine cilindriche non temprate (m6) - INOX	ISO 2338	(UNI 1707)	pag. 9
Spine cilindriche temprate (m6)	DIN 6325	(ISO 8734)	pag. 10
Spine cilindriche non temprate (m6) con filettatura interna	DIN 7979 C	(ISO 8733)	pag. 11
Spine cilindriche temprate (m6) con filettatura interna	DIN 7979 D	(ISO 8735)	pag. 12
Spine cilindriche non temprate (m6) - INOX con filettatura interna	DIN 7979 C	(ISO 8733)	pag. 13
Spine coniche non temprate (h10)	DIN 1B	(ISO 2339 B)	pag. 14
Spine coniche non temprate (h10) - INOX	DIN 1B	(ISO 2339 B)	pag. 15
Spine coniche non temprate (h10) con gambo filettato	DIN 7977	(ISO 8737)	pag. 16
Spine coniche non temprate (h10) con foro filettato	DIN 7978 A	(ISO 8736 A)	pag. 17
Spine ad intagli su tutta la lunghezza con estremità cilindrica	DIN 1470	(ISO 8739)	pag. 18
Spine ad intagli conici su tutta la lunghezza	DIN 1471	(ISO 8744)	pag. 19
Spine ad intagli conici su metà della lunghezza (Ø di forzamento ad una estremità)	DIN 1472	(ISO 8745)	pag. 20
Spine ad intagli su tutta la lunghezza con smusso	DIN 1473	(ISO 8740)	pag. 21
Spine ad intagli conici su metà della lunghezza (Ø di forzamento al centro)	DIN 1474	(ISO 8741)	pag. 22
Spine ad intagli centrali su un terzo della lunghezza	DIN 1475	(ISO 8742)	pag. 23
Spine ad intagli con testa tonda	DIN 1476	(ISO 8746)	pag. 24

* Gli articoli con l'asterisco (*) non vengono più prodotti in serie. Le quotazioni, ove indicate, valgono **esclusivamente fino ad esaurimento delle scorte a magazzino**. In seguito, questi articoli potranno essere ancora prodotti su specifica richiesta e le quotazioni dovranno essere di volta in volta definite in funzione delle quantità.

UNI 5909

VITI PRIGIONIERE A RADICE CORTA Passo grosso



Filettatura d	M3	M4	M5	M6	M7	M8	M10	M12	M14	M16	M18	M20	M22	M24	
Passo p	0,5	0,7	0,8	1	1	1,25	1,5	1,75	2	2	2,5	2,5	2,5	3	
d_s (h13)	3	4	5	6	7	8	10	12	14	16	18	20	22	24	
$b+2p$ 0	$l \leq 125$	12	14	16	18	20	22	26	30	34	38	42	46	50	54
	$125 < l \leq 200$	-	-	-	-	-	-	-	36	40	44	48	52	56	60
	$l > 200$	-	-	-	-	-	-	-	-	-	-	-	-	-	73
b_m	3	4	5	6	7	8	10	12	14	16	18	20	22	24	
Lunghezza l															

UNI 5910

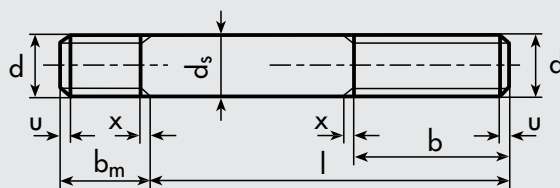
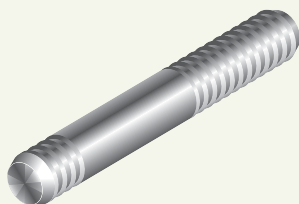
VITI PRIGIONIERE A RADICE CORTA Passo fine



Filettatura d						M8	M10	M12	M14	M16	M18	M20	M22	M24
Passo p						1	1,25	1,25	1,5	1,5	1,5	1,5	1,5	2
d_s (h13)						8	10	12	14	16	18	20	22	24
$b+2p$ 0	$l \leq 125$					22	26	30	34	38	42	46	50	54
	$125 < l \leq 200$					-	-	36	40	44	48	52	56	60
	$l > 200$					-	-	-	-	-	-	-	-	73
b_m						8	10	12	14	16	18	20	22	24
Lunghezza l														

UNI 5911

VITI PRIGIONIERE A RADICE MEDIA Passo grosso



Filettatura d	M3	M4	M5	M6	M7	M8	M10	M12	M14	M16	M18	M20	M22	M24	
Passo p	0,5	0,7	0,8	1	1	1,25	1,5	1,75	2	2	2,5	2,5	2,5	3	
d _s (h13)	3	4	5	6	7	8	10	12	14	16	18	20	22	24	
b+2p 0	l ≤ 125	12	14	16	18	20	22	26	30	34	38	42	46	50	54
	125 < l ≤ 200	-	-	-	-	-	-	-	36	40	44	48	52	56	60
	l > 200	-	-	-	-	-	-	-	-	-	-	-	-	-	73
b _m	4,5	6	7	9	10	12	15	18	20	22	25	28	30	32	
Lunghezza l															

UNI 5912

VITI PRIGIONIERE A RADICE MEDIA Passo fine



Filettatura d						M10	M12	M14	M16	M18	M20	M22	M24
Passo p						1,25	1,25	1,5	1,5	1,5	1,5	1,5	2
d _s (h13)						10	12	14	16	18	20	22	24
b+2p 0	l ≤ 125					26	30	34	38	42	46	50	54
	125 < l ≤ 200					-	36	40	44	48	52	56	60
	l > 200					-	-	-	-	-	-	-	73
b _m						15	18	20	22	25	28	30	32
Lunghezza l													

UNI 5913

VITI PRIGIONIERE A RADICE MEDIA Passo fine gambo - Passo grosso radice



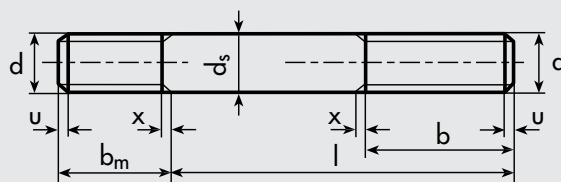
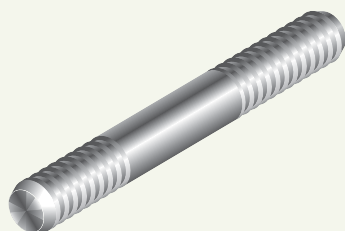
Filettatura del gambo d						M8	M10	M12	M14	M16	M18	M20		
Passo p						1	1,25	1,25	1,5	1,5	1,5	1,5		
Filettatura della radice	d					M8	M10	M12	M14	M16	M18	M20		
	passo p					1,25	1,5	1,75	2	2	2,5	2,5		
d _s (h13)						8	10	12	14	16	18	20		
b+2p 0	l ≤ 125					22	26	30	34	38	42	46		
	125 < l ≤ 200					-	-	36	40	44	48	52		
	b _m					12	15	18	20	22	25	28		
Lunghezza l														

Prezzi a richiesta

UNI 5914

VITI PRIGIONIERE A RADICE LUNGA

Passo grosso



Filettatura d	M3	M4	M5	M6	M7	M8	M10	M12	M14	M16	M18	M20	M22	M24	
Passo p	0,5	0,7	0,8	1	1	1,25	1,5	1,75	2	2	2,5	2,5	2,5	3	
d _s (h13)	3	4	5	6	7	8	10	12	14	16	18	20	22	24	
b+2p 0	l ≤ 125	12	14	16	18	20	22	26	30	34	38	42	46	50	54
	125 < l ≤ 200	-	-	-	-	-	-	-	36	40	44	48	52	56	60
	l > 200	-	-	-	-	-	-	-	-	-	-	-	-	-	73
b _m	6	8	10	12	14	16	20	24	28	32	36	40	44	48	
Lunghezza l															

UNI 5915

VITI PRIGIONIERE A RADICE LUNGA

Passo fine



Filettatura d						M10	M12	M14	M16	M18	M20	M22	M24
Passo p						1,25	1,25	1,5	1,5	1,5	1,5	1,5	2
d _s (h13)						10	12	14	16	18	20	22	24
b+2p 0	l ≤ 125					26	30	34	38	42	46	50	54
	125 < l ≤ 200					-	36	40	44	48	52	56	60
	l > 200					-	-	-	-	-	-	-	-
b _m						20	24	28	32	36	40	44	48
Lunghezza l													

UNI 5916

VITI PRIGIONIERE A RADICE LUNGA

Passo fine gambo - Passo grosso radice

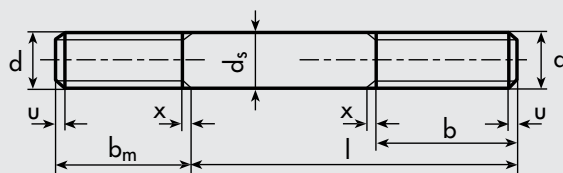
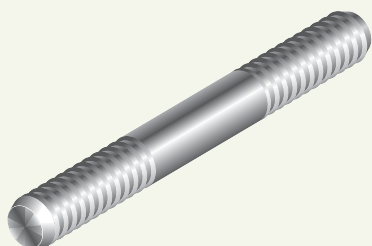


Filettatura del gambo d						M8	M10	M12	M14	M16	M18	M20		
Passo p						1	1,25	1,25	1,5	1,5	1,5	1,5		
Filettatura della radice	d					M8	M10	M12	M14	M16	M18	M20		
	passo p					1,25	1,5	1,75	2	2	2,5	2,5		
	d _s (h13)					8	10	12	14	16	18	20		
b+2p 0	l ≤ 125					22	26	30	34	38	42	46		
	125 < l ≤ 200					-	-	36	40	44	48	52		
	b _m					16	20	24	28	32	36	40		
Lunghezza l														

Prezzi a richiesta

UNI 5917

VITI PRIGIONIERE A RADICE EXTRA LUNGA Passo grosso



Filettatura d	M3	M4	M5	M6	M7	M8	M10	M12	M14	M16	M18	M20	M22	M24	
Passo p	0,5	0,7	0,8	1	1	1,25	1,5	1,75	2	2	2,5	2,5	2,5	3	
d _s (h13)	3	4	5	6	7	8	10	12	14	16	18	20	22	24	
b+2p 0	l ≤ 125	12	14	16	18	20	22	26	30	34	38	42	46	50	54
	125 < l ≤ 200	-	-	-	-	-	-	-	36	40	44	48	52	56	60
	l > 200	-	-	-	-	-	-	-	-	-	-	-	-	-	73
b _m	8	10	13	15	18	20	25	32	35	40	45	50	55	60	
Lunghezza l															

UNI 5918

VITI PRIGIONIERE A RADICE EXTRA LUNGA Passo fine



Filettatura d						M10	M12	M14	M16	M18	M20	M22	M24
Passo p						1,25	1,25	1,5	1,5	1,5	1,5	1,5	2
d _s (h13)						10	12	14	16	18	20	22	24
b+2p 0	l ≤ 125					26	30	34	38	42	46	50	54
	125 < l ≤ 200					-	36	40	44	48	52	56	60
	l > 200					-	-	-	-	-	-	-	-
b _m						25	32	35	40	45	50	55	60
Lunghezza l													

UNI 5919

VITI PRIGIONIERE A RADICE EXTRA LUNGA Passo fine gambo - Passo grosso radice



Filettatura del gambo d						M8	M10	M12	M14	M16	M18	M20		
Passo p						1	1,25	1,25	1,5	1,5	1,5	1,5		
Filettatura della radice	d					M8	M10	M12	M14	M16	M18	M20		
	passo p					1,25	1,5	1,75	2	2	2,5	2,5		
	d _s (h13)					8	10	12	14	16	18	20		
b+2p 0	l ≤ 125					22	26	30	34	38	42	46		
	125 < l ≤ 200					-	-	36	40	44	48	52		
	b _m					20	25	32	35	40	45	50		
Lunghezza l														

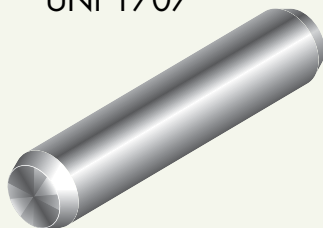
Prezzi a richiesta

ISO 2338

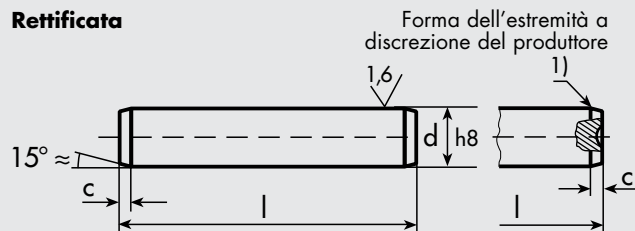
SPINE CILINDRICHE NON TEMPRATE (h8)



UNI 1707



Rettificata



Forma dell'estremità a discrezione del produttore

MATERIALE: ACCIAIO

9 S Mn Pb 28 K (1.0718)
o altro acciaio ad alta velocità (AVP)

1) Raggio e concavità dell'estremità della spina sono ammessi

d(h8)	0,8	1	1,5	2	2,5	3	4	5	6	8	10	12	14	16	20	25	30
c	0,16	0,2	0,3	0,35	0,4	0,5	0,63	0,8	1,2	1,6	2,0	2,5	2,5	3,0	3,5	4,0	5,0

Toll.																			
± 0,25	4	A 1,95	A 1,95	A 2,15	A 2,05	A 2,30	A 2,50												
	6	A 2,00	A 2,00	A 2,15	A 2,25	A 2,40	A 2,50	C 4,20	C 4,60	C 5,80									
	8	A 2,05	A 2,05	A 2,30	A 2,40	A 2,50	A 2,70	C 4,10	C 4,80	C 5,80									
	10	A 2,30	A 2,30	A 2,30	A 2,50	A 2,75	A 3,10	C 4,30	C 5,20	C 6,20	C 12,00	D 19,00							
± 0,5	12	A 2,40	A 2,40	A 2,50	A 2,55	A 2,95	B 3,35	C 4,50	C 5,50	C 6,60	C 12,60	D 18,70	D 28						
	14	A 2,45	A 2,45	A 2,60	A 2,70	A 3,20	B 3,60	C 4,60	C 5,90	C 7,00	C 13,50	D 19,80	D 27						
	16	A 2,50	A 2,50	A 2,65	A 2,80	B 3,30	B 3,85	C 4,75	C 6,20	C 7,50	D 14,80	D 21,00	D 27						
	18			A 3,10	A 2,90	B 3,55	B 4,05	C 5,00	C 6,70	C 8,10	D 15,90	D 22,00	D 28						
	20			A 3,15	A 3,10	B 3,80	B 4,10	C 5,40	C 7,10	C 8,70	D 16,70	D 22,00	D 29	E 55	E 76	E 140			
	22			A 3,30	A 3,85	B 4,15	C 4,50	C 5,80	C 7,50	C 9,50	D 17,30	D 24,00	D 30	E 59	E 77	E 150			
	24			A 5,60	A 4,05	B 4,35	C 4,60	C 5,90	C 7,80	C 9,90	D 17,80	D 25,00	D 31	E 63	E 79	E 160			
	25							C 4,75	C 6,00	C 8,20	C 10,00	D 18,80	D 26,00	D 32	E 64	E 81	E 160		
	26			A 5,60	A 4,30	B 4,45	C 4,75	C 6,00	D 8,50	D 10,50	D 18,80	D 26,00	D 34	E 66	E 87	E 170			
	28			A 5,60	A 5,00	B 4,65	C 4,95	C 6,10	D 8,60	D 10,80	D 19,50	E 28,00	E 36	E 68	E 96	E 180			
	30			A 5,60	A 5,45	B 5,70	C 6,00	C 6,30	D 9,00	D 11,20	D 20,00	E 29,00	E 39	E 75	E 103	E 180			
	32				A 5,70	B 6,30	C 6,60	C 6,50	D 9,50	D 11,50	D 21,00	E 30,00	E 45	E 81	E 110	E 200	F 340	G 440	
	35							C 7,00	D 9,50	D 12,40	D 21,00	E 31,00	E 46	E 82	E 115	E 200			
	36							C 6,80	C 7,50	D 10,00	D 12,50	D 22,00	E 32,00	E 49	E 85	E 119	E 210	F 360	G 470
	40							C 7,40	C 8,30	D 11,30	D 13,60	D 24,00	E 34,00	E 50	E 96	E 129	E 220	F 390	G 510
45							C 8,70	C 10,10	D 12,00	D 14,70	E 27,00	E 37,00	E 55	E 101	E 140	F 240	F 420	G 550	
50							D 8,70	D 10,60	D 12,90	D 16,00	E 28,00	E 39,00	E 58	E 114	E 150	F 260	F 460	G 590	
± 0,75	55							D 11,60	D 13,80	D 17,30	E 29,00	E 42,00	E 60	E 119	E 160	F 270	G 480	G 630	
	60							D 12,30	D 14,70	D 18,90	E 32,00	E 45,00	E 65	F 130	F 180	F 300	G 530	G 690	
	70							D 22,00	D 30,00	E 23,00	E 35,00	E 51,00	F 70	F 150	F 200	F 330	G 590	G 760	
	80							E 29,00	E 35,00	E 31,00	E 43,00	F 59,00	F 80	F 170	F 230	F 360	G 630	G 820	
	90							E 36,00	E 40,00	E 38,00	F 53,00	F 70,00	F 90	F 190	F 250	F 410	G 780	G 1000	
	100								E 47,00	E 50,00	F 60,00	F 78,00	F 100	F 200	F 270	F 460	G 830	G 1100	
	120										F 82,00	F 97,00	F 120	G 210	G 330	F 530	G 930	G 1200	
140																	G 1000	G 1400	
150																		G 1200	G 2100

CONFEZIONE	Simbolo	A	B	C	D	E	F	G	Dimensioni in mm	
	N° pezzi	500	250	200	100	50	25	10	Prezzi in Euro/100 IVA esclusa	

ISO 2338

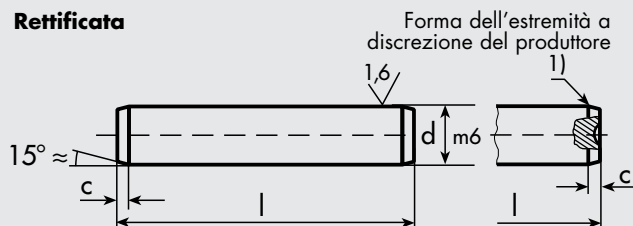
SPINE CILINDRICHE NON TEMPRATE (m6)



UNI 1707



Rettificata



MATERIALE: ACCIAIO

9 S Mn Pb 28 K (1.0718)
o altro acciaio ad alta velocità (AVP)

1) Raggio e concavità dell'estremità della spina sono ammessi

d(m6)	0,8	1	1,5	2	2,5	3	4	5	6	8	10	12	14	16	20	25	30
c	0,16	0,2	0,3	0,35	0,4	0,5	0,63	0,8	1,2	1,6	2,0	2,5	2,5	3,0	3,5	4,0	5,0

Toll.																		
± 0,25	4	A 1,90	A 1,90	A 1,85	A 1,95	A 2,10	A 2,10											
	6	A 1,90	A 1,90	A 1,95	A 2,10	A 2,15	A 2,30	C 3,80	C 4,00	C 5,50								
	8	A 1,95	A 1,95	A 2,05	A 2,15	A 2,50	A 2,55	C 3,90	C 4,15	C 5,80								
± 0,5	10	A 2,05	A 2,05	A 2,15	A 2,20	A 2,55	A 2,80	C 4,05	C 4,95	C 6,30	C 13	D 21						
	12	A 2,25	A 2,25	A 2,20	A 2,25	A 2,70	B 2,95	C 4,25	C 5,40	C 6,70	C 13,90	D 21	D 37					
	14	A 2,30	A 2,30	A 2,25	A 2,50	A 2,95	B 3,25	C 4,50	C 5,80	C 7,30	C 14,90	D 22	D 31					
	16	A 2,30	A 2,30	A 2,30	A 2,65	B 3,15	B 3,55	C 4,95	C 6,10	C 7,90	D 16,60	D 23	D 32					
	18			A 2,50	A 2,70	B 3,35	B 3,65	C 5,30	C 6,70	C 8,60	D 18,30	D 25	D 33					
	20			A 2,55	A 2,85	B 3,65	B 3,80	C 5,70	C 7,00	C 9,30	D 18,80	D 26	D 33	E 62	E 82	E 140		
	22			A 3,65	B 4,05	C 4,45	C 6,00	C 7,80	C 10,20	D 19,70	D 27	D 34	E 69	E 87	E 160			
	24			A 3,80	B 4,30	C 4,55	C 6,40	C 8,00	C 10,60	D 21,00	D 29	D 37	E 73	E 92	E 160			
	26					B 5,60	C 6,10	C 6,80	D 8,50	D 11,30	D 22,00	D 29	D 41	E 78	E 99	E 170		
	28					B 5,90	C 6,30	C 7,00	D 8,90	D 11,70	D 23,00	E 29	E 41	E 80	E 101	E 180		
	30					B 6,30	C 7,10	C 7,30	D 9,40	D 12,20	D 24,00	E 32	E 45	E 86	E 109	E 190		
	32					B 7,10	C 8,00	C 7,60	D 9,70	D 13,00	D 25,00	E 35	E 53	E 94	E 113	E 200	F 400	G 530
	36						C 9,30	C 8,50	D 10,80	D 14,00	D 26,00	E 38	E 58	E 98	E 127	E 220	F 420	G 560
	40						C 10,30	D 9,30	D 11,60	D 15,30	D 27,00	E 37	E 60	E 110	E 140	E 230	F 460	G 600
	45						C 11,90	D 10,40	D 13,10	D 17,10	E 29,00	E 40	E 65	E 117	E 160	F 250	F 500	G 660
50						D 12,70	D 11,90	D 14,20	D 19,00	E 30,00	E 45	E 70	E 130	E 170	F 270	F 540	G 710	
55							D 14,60	D 15,60	D 20,00	E 34,00	E 48	E 75	E 140	E 180	F 290	F 580	G 760	
60							D 16,00	D 16,90	D 22,00	E 35,00	E 50	E 80	F 150	F 200	F 320	G 630	G 830	
70									E 29,00	E 45,00	E 60	F 90	F 180	F 220	F 350	G 700	G 930	
80									E 35,00	E 50,00	F 70	F 100	F 190	F 260	F 390	G 760	G 1000	
90									E 40,00	F 60,00	F 80	F 120	F 220	F 290	F 440	G 920	G 1200	
100									E 60,00	F 65,00	F 90	F 140	F 240	F 310	F 490	G 990	G 1300	
120										F 110,00	F 117	F 160	G 260	G 380	F 570	G 1100	G 1500	
140																G 1300	G 1700	
150																	G 1400	G 1900

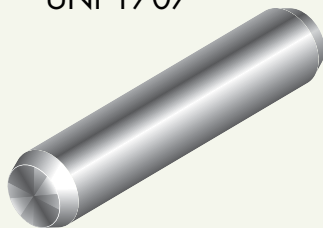
CONFEZIONE	Simbolo	A	B	C	D	E	F	G	Dimensioni in mm								
	N° pezzi	500	250	200	100	50	25	10	Prezzi in Euro/100 IVA esclusa								

ISO 2338

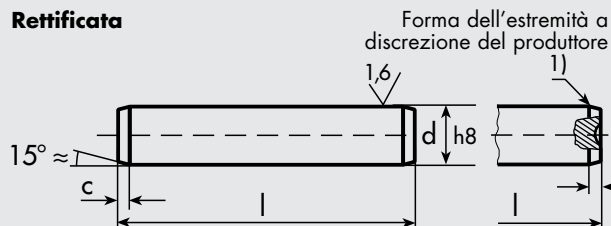
SPINE CILINDRICHE NON TEMPRATE (h8) - INOX



UNI 1707



Rettificata



MATERIALE: ACCIAIO INOX

X 10 Cr Ni S 18.9 (1.4305)
(AISI 303)

A richiesta
X 6 Cr Ni Mo Ti 17 12 2 (1.4571)
(AISI 316)
X 12 Cr 13 - (AISI 410)

1) Raggio e concavità dell'estremità della spina sono ammessi

d(h8)	0,8	1	1,5	2	2,5	3	4	5	6	8	10	12	
c	0,16	0,2	0,3	0,35	0,4	0,5	0,63	0,8	1,2	1,6	2,0	2,5	
Toll.													
± 0,25	3	A 3,60	A 4,20	A 4,60									
	4	A 3,70	A 4,40	A 4,90	A 5,70	A 6,30	B 10,50						
	5	A 3,90	A 4,62	A 5,10	A 5,90	A 6,80	B 10,50	C 12,60	D 17,00				
	6	A 4,10	A 4,80	A 5,30	A 6,20	A 6,80	B 10,50	C 13,60	D 18,00	D 35			
	8	A 4,30	A 5,10	A 5,50	A 6,50	A 7,30	B 10,50	C 14,70	D 19,00	D 36	E 46		
± 0,5	10	A 4,30	A 5,30	A 5,80	A 6,70	B 7,30	B 11,50	C 15,70	D 21,00	D 36	E 49	E 79	
	12	A 4,40	A 5,50	A 6,00	B 7,30	B 8,90	B 11,50	C 17,80	D 22,00	D 38	E 51	E 82	
	14			A 6,70	B 7,80	B 9,90	B 11,50	D 18,90	D 23,00	D 42	E 53	E 85	E 126
	16			A 7,20	B 8,50	B 11,50	B 12,60	D 19,90	D 24,00	D 44	E 55	E 91	E 130
	18				B 9,10	B 12,60	C 13,60	D 21,00	D 26,00	D 46	E 58	E 97	E 140
	20				B 9,60	B 13,60	C 14,70	D 22,00	D 27,00	E 48	E 60	E 102	E 150
	22							D 23,00	D 28,00	E 49	E 63	E 106	E 160
	24				B 10,20	B 14,70	C 17,80	D 25,00	D 29,00	E 51	E 67	E 110	E 170
	26							D 26,00	D 30,00	E 52	E 70	E 112	E 180
	28				B 10,40	B 15,70	C 19,90	D 27,00	D 31,00	E 53	E 73	E 115	E 190
	30				B 11,50	B 16,80	C 22,00	D 29,00	D 36,00	E 55	E 78	E 126	F 220
	32				B 12,60	B 18,90	C 22,00	D 31,00	D 43,00	E 58	E 85	E 130	F 250
	36							D 36,00	D 48,00	E 60	E 91	F 140	F 270
	40							D 43,00	E 54,00	E 67	E 97	F 150	F 290
	45						C 22,00	D 49,00	E 60,00	E 73	E 109	F 170	F 310
50							E 54,00	E 67,00	E 78	E 121	F 180	F 340	
± 0,75	55							E 72,00	E 85	F 130	F 190	F 360	
	60							E 85,00	E 97	F 140	F 220	F 430	
	70									F 150	F 250	F 490	
	80									F 190	F 290	F 600	
	90										F 340	F 730	
100										F 380	F 850		

CONFEZIONE

Simbolo
N° pezzi

A 500
B 250
C 200
D 100
E 50
F 25

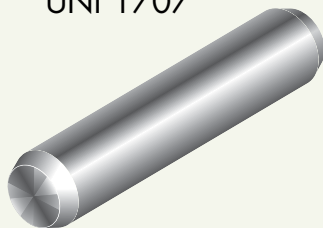
Dimensioni in mm
Prezzi in Euro/100 IVA esclusa

ISO 2338

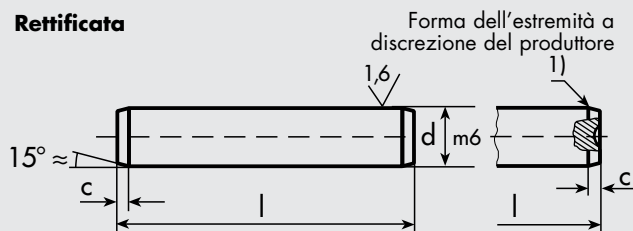
SPINE CILINDRICHE NON TEMPRATE (m6) - INOX



UNI 1707



Rettificata



MATERIALE: ACCIAIO INOX
X 10 Cr Ni S 18.9 (1.4305)
(AISI 303)

1) Raggio e concavità dell'estremità della spina sono ammessi

d(m6)	0,8	1	1,5	2	2,5	3	4	5	6	8	10	12	
c	0,16	0,2	0,3	0,35	0,4	0,5	0,63	0,8	1,2	1,6	2,0	2,5	
Toll.													
± 0,25	3	A 3,60	A 4,20	A 4,60	A 5,60								
	4	A 3,70	A 4,40	A 4,90	A 5,70	A 6,30	B 10,50						
	5	A 3,90	A 4,60	A 5,10	A 5,90	A 6,80	B 10,50	C 12,60	D 17,80				
	6	A 4,10	A 4,80	A 5,30	A 6,20	A 6,80	B 10,50	C 13,60	D 18,90	D 35			
	8	A 4,30	A 5,10	A 5,50	A 6,50	A 7,30	B 10,50	C 14,70	D 19,90	D 36	E 46		
± 0,5	10	A 4,30	A 5,30	A 5,80	A 6,70	B 7,30	B 11,50	C 15,70	D 21,00	D 36	E 49	E 79	
	12	A 4,40	A 5,50	A 6,00	B 7,30	B 8,90	B 11,50	C 17,80	D 22,00	D 38	E 51	E 82	
	14			A 6,70	B 7,80	B 9,90	B 11,50	D 18,90	D 23,00	D 42	E 53	E 85	
	16			A 7,20	B 8,50	B 11,50	B 12,60	D 19,90	D 24,00	D 44	E 55	E 91	
	18				B 9,10	B 12,60	C 13,60	D 21,00	D 26,00	D 46	E 58	E 97	E 140
	20				B 9,60	B 13,60	C 14,70	D 22,00	D 27,00	E 48	E 60	E 102	E 150
	24				B 10,20	B 14,70	C 17,80	D 25,00	D 29,00	E 51	E 67	E 110	E 170
	28				B 10,40		C 19,90	D 27,00	D 31,00	E 53	E 73	E 115	E 190
	30				B 11,50		C 22,00	D 29,00	D 36,00	E 55	E 78	E 126	F 220
	32				B 12,60		C 22,00	D 31,00	D 43,00	E 58	E 85	E 130	F 250
	36							D 36,00	D 48,00	E 60	E 91	F 140	F 270
	40							D 43,00	E 54,00	E 67	E 97	F 150	F 290
	45							D 49,00	E 60,00	E 73	E 109	F 170	F 310
	50							E 54,00	E 67,00	E 78	E 121	F 180	F 340
	± 0,75	55								E 85	F 130	F 190	F 360
60								E 85,00	E 97	F 140	F 220	F 430	
70										F 150	F 250		
80										F 190	F 290	F 600	
90											F 340		
100													

CONFEZIONE	Simbolo	A	B	C	D	E	F
	N° pezzi	500	250	200	100	50	25

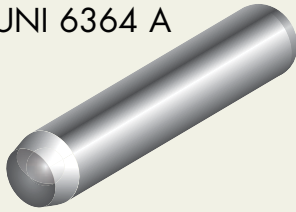
Dimensioni in mm
Prezzi in Euro/100 IVA esclusa

DIN 6325

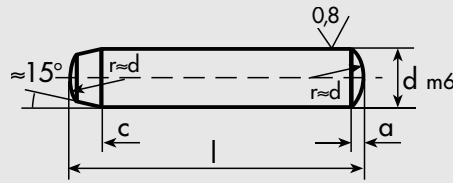
SPINE CILINDRICHE TEMPRATE (m6)



ISO 8734
UNI 6364 A



Rettificata



MATERIALE:

100 Cr 6 (1.3505)
Durezza 58 ÷ 62 HRC

Resistenza 600 N/mm²

A richiesta (h6)

d(m6)	1	1,5	2	2,5	3	4	5	6	8	10	12	14	16	20	
a	≈	0,15	0,23	0,3	0,4	0,45	0,6	0,75	0,9	1,2	1,5	1,8	2,0	2,5	3,0
c		0,5	0,6	0,8	1,0	1,2	1,4	1,7	2,1	2,6	3,0	3,8	4,0	4,7	6,0

Toll.	l														
± 0,25	4	A 7,50	A 11,40	A 11,40											
	5	A 7,50	A 5,30	A 8,10	A 10,50										
	6	A 7,50	A 5,60	A 6,10	A 6,90	A 6,10	B 8,50								
	8	A 8,50	A 6,10	A 6,60	A 7,10	A 6,10	B 8,50	C 9,50							
	10	A 8,90	A 6,50	A 6,90	A 7,40	A 6,60	B 8,50	C 10,40	C 13,20						
± 0,5	12	A 9,20	A 6,90	A 7,30	A 7,60	A 7,00	B 8,60	C 10,70	C 13,90						
	14	A 15,00	B 7,50	B 7,90	B 8,20	B 7,50	B 9,10	C 11,40	C 14,70	D 25					
	16	A 15,60	B 8,20	B 8,40	B 8,50	B 8,00	B 9,70	C 12,10	C 15,00	D 25	D 42				
	18		B 9,10	B 8,70	B 8,70	B 8,60	B 10,40	C 12,90	C 15,00	D 25	D 43				
	20		C 11,60	C 8,90	C 9,00	C 8,90	C 10,90	C 12,90	C 15,00	D 26	D 35	E 60			
	22		C 15,00	C 10,10	C 10,20	C 9,50	C 11,50	C 13,70	C 16,20	D 26	D 38	E 66			
	24		D 16,00	C 11,00	C 10,60	C 9,80	C 12,10	C 14,40	C 17,00	D 26	D 40	E 68	E 116	E 130	
	26		D 27,00	D 18,20	D 17,40	C 10,30	C 12,70	D 15,20	D 18,00	D 29	D 42	E 71	E 119	E 140	
	28		D 29,00	D 19,60	D 18,00	C 11,00	C 13,30	D 15,70	D 18,30	D 32	D 43	E 73	E 126	E 140	
	30		D 33,00	D 20,00	D 21,00	C 11,40	C 13,90	D 16,50	D 19,40	D 32	D 46	E 73	E 128	E 150	
	32			D 21,00	D 23,00	C 11,90	C 14,40	D 17,70	D 20,00	D 33	E 51	E 74	E 129	E 150	
	36			D 22,00	D 30,00	D 15,60	D 15,70	D 19,20	D 22,00	D 36	E 52	E 80	E 130	E 160	
	40			D 24,00	D 34,00	D 18,20	D 16,80	D 21,00	D 25,00	D 38	E 56	E 85	E 130	E 160	F 290
	45				D 36,00	D 22,00	D 21,00	D 23,00	D 28,00	E 43	E 62	E 93	E 140	F 180	F 300
	50				D 39,00	D 29,00	D 29,00	D 26,00	D 31,00	E 48	E 67	E 98	E 150	F 190	F 310
± 0,75	55				D 37,00	D 33,00	D 35,00	D 35,00	E 51	E 73	E 107	E 160	F 200	F 350	
	60				D 43,00	D 35,00	D 41,00	D 37,00	E 54	E 78	E 113	F 170	F 210	F 370	
	70							E 68,00	E 72	E 96	E 130	F 180	F 240	F 410	
	80							E 80,00	E 93	E 111	E 150	F 200	F 280	F 440	
	90							E 95,00	E 104	E 121	E 180	F 230	F 310	F 480	
	100							E 110,00	E 120	E 140	E 190	F 260	F 350	F 520	
	110										F 220	F 300	F 410*	G 630*	
									E 170	E 200	F 240	F 300	F 410	G 630	

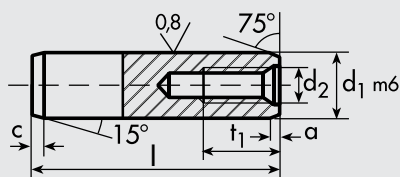
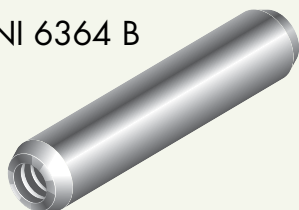
CONFEZIONE	Simbolo	A	B	C	D	E	F	G	* Fino ad esaurimento scorte - Dimensioni in mm
	N° pezzi	500	250	200	100	50	25	10	Prezzi in Euro/100 IVA esclusa

DIN 7979 C

SPINE CILINDRICHE NON TEMPRATE (m6) CON FILETTATURA INTERNA



ISO 8733
UNI 6364 B



MATERIALE: ACCIAIO
9 S Mn Pb 28 K (1.0718)
o altro acciaio ad alta velocità
(AVP)

$d_1(m6)$	4	5	6	8	10	12	14	16	20	25	
a			0,8	1,0	1,2	1,6	1,8	2,0	2,5	3,0	
c			1,2	1,6	2,0	2,5	2,5	3,0	3,5	4,0	
d_2			M4	M5	M6	M6	M8	M8	M10	M16	
t_1			6	8	10	12	12	12	16	24	
Toll.	I										
± 0,25	10	E 140	D 52								
	12	E 140	D 53	D 47							
	14	E 130	D 53	D 49							
	16	E 98	D 53	D 36	D 50	D 57					
	18		D 54	D 36	D 50						
	20	E 101	D 56	D 29	D 34	D 57	E 77				
	24	E 105	D 58	D 29	D 35	E 57	E 77				
	± 0,5	28	E 108	D 63	D 30	D 35	E 46	E 68			
		30	E 110	D 65	D 31	D 39	E 48	E 66			
		32	E 112	D 66	D 31	D 39	E 49	E 67	E 129	E 160	F 260
36		E 117	D 70	D 31	D 41	E 51	E 68	E 130	E 170	F 260	
40		E 119	E 73	D 33	D 43	E 53	E 71	F 140	F 180	F 260	
45			E 75	D 37	D 45	E 57	E 76	F 160	F 190	F 280	
50		E 129	E 98	D 43	D 48	E 60	E 80	F 160	F 200	F 300	G 1300
± 0,75		55		E 47	E 52	E 64	E 90	F 170	F 210	F 310	G 1400
		60		E 50	E 58	E 67	E 94	F 180	F 220	F 320	G 1400
		70		E 80	E 82	E 99	E 127	F 200	F 240	F 370	G 1500
	80		E 105	E 95	E 115	E 130	F 210	F 260	G 400	G 1700	
	90			E 113	E 140	E 150	F 230	F 280	G 420	G 1900	
	100			E 127	F 160	F 190	F 270	F 320	G 470	G 2000	
	120				F 180	F 240	F 310	F 370	G 570	G 2100	

CONFEZIONE Simbolo **D** **E** **F** **G**
N° pezzi 100 50 25 10

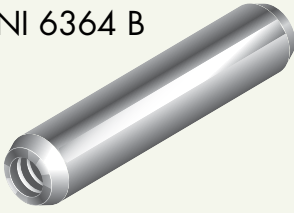
Dimensioni in mm
Prezzi in Euro/100 IVA esclusa

DIN 7979 D

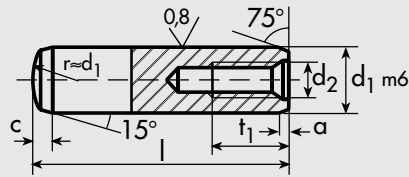
SPINE CILINDRICHE TEMPRATE (m6) CON FILETTATURA INTERNA



ISO 8735
UNI 6364 B



Rettificata



MATERIALE:

100 Cr 6 (1.3505)
Durezza 58 ÷ 62 HRC
Resistenza 600 N/mm²

Esecuzione con piano sfiato aria a discrezione del produttore

d ₁ (m6)	4	5	6	8	10	12	14	16	20	25
a			0,8	1,0	1,2	1,6	1,8	2,0	2,5	3,0
c			2,1	2,6	3,0	3,8	4,0	4,7	6,0	6,0
d ₂			M4	M5	M6	M6		M8	M10	M16
t ₁			6	8	10	12		16	18	24

Toll.	I										
± 0,25	10	E 180	D 90								
	12	E 180	D 95	D 100							
	14	E 170	D 95	D 95							
	16	E 160	D 70	D 50	D 90	D 120					
	18		D 72	D 52	D 90						
± 0,5	20	E 160	D 73	D 53	D 65	D 90	E 110				
	24	E 170	D 77	D 55	D 70	E 95	E 110				
	28	E 180	D 85	D 58	D 75	E 98	E 120	E 200	E 260		
	30	E 190	D 88	D 60	D 76	E 100	E 122		E 240		
	32	E 210	D 95	D 62	D 83	E 105	E 125	E 170	E 240	F 360	
	36	E 220	D 105	D 65	D 90	E 106	E 128	E 180	E 250	F 330	
	40	E 250	E 120	D 73	D 95	E 110	E 130	F 185	F 230	F 330	
	45		E 125	D 85	D 96	E 115	E 135	F 200	F 240	F 350	
	50	E 330	E 140	D 86	D 97	E 116	E 145	F 200	F 250	F 370	G 1600
	± 0,75	55			E 90	E 100	E 120	E 155	F 210	F 260	F 400
60				E 95	E 110	E 122	E 165	F 230	F 280	F 410	G 1800
70				E 120	E 115	E 160	E 200	F 250	F 300	F 460	G 1900
80				E 130	E 140	E 170	E 220	F 270	F 330	G 500	G 2100
90					E 160	E 180	E 260	F 300	F 360	G 530	G 2400
100					E 170	F 210	F 280	F 340	F 400	G 600	G 2500
120						F 230	F 340	F 390	F 470	G 720	G 2700

CONFEZIONE	Simbolo	D	E	F	G
	N° pezzi	100	50	25	10

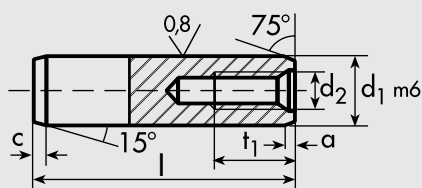
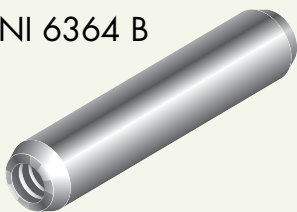
Dimensioni in mm
Prezzi in Euro/100 IVA esclusa

DIN 7979 C

SPINE CILINDRICHE NON TEMPRATE (m6) - INOX CON FILETTATURA INTERNA



ISO 8733
UNI 6364 B



MATERIALE: ACCIAIO INOX
X 10 Cr Ni 18.9 (1.4305)
(AISI 303)

d_1 (m6)	5	6	8	10	12	14	16	20	25
a		0,8	1,0	1,2	1,6	1,8	2,0	2,5	3,0
c		1,2	1,6	2,0	2,5	2,5	3,0	3,5	4,0
d_2		M4	M5	M6	M6	M8	M8	M10	M16
t_1		6	8	10	12	12	12	16	24

Toll.	I								
$\pm 0,25$	10								
$\pm 0,5$	12								
	14								
	16	D 180	D 180	D 190					
	18	D 190	D 190	D 190					
	20	D 190	D 190	D 200	D 320	E 330			
	24	D 190	D 200	D 210	E 330	E 390			
	28	D 200	D 210	D 220	E 340	E 400	E 490		
	32	D 210	D 220	D 230	E 350	E 430	E 560	E 690	F 1200
	36	D 230	D 230	D 250	E 360	E 440	E 620	E 730	F 1200
	40	E 230	D 240	D 270	E 370	E 460	F 640	F 760	F 1300
	$\pm 0,75$	45	E 230	D 260	D 290	E 380	E 500	F 670	F 830
50		E 240	D 260	D 290	E 410	E 540	F 700	F 860	F 1300 G 3400
55		E 250	E 270	E 300	E 440	E 590	F 740	F 940	F 1400 G 3600
60		E 270	E 290	E 310	E 460	E 620	F 830	F 990	F 1400 G 3900
70			E 310	E 350	E 480	E 690	F 900	F 1100	F 1600 G 4100
80			E 330	E 400	E 550	E 750	F 960	F 1100	G 1800 G 4500
90				E 500	E 600	E 800	F 1100	F 1300	G 1900 G 5200
100				E 530	F 650	F 860	F 1200	F 1400	G 3000 G 5400
				F 810	F 1200	F 1400	F 1600	G 3200 G 6000	

CONFEZIONE	Simbolo	D	E	F	G
	N° pezzi	100	50	25	10

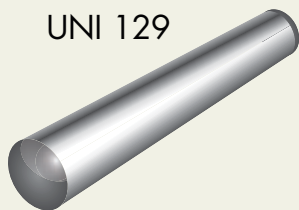
Dimensioni in mm
Prezzi in Euro/100 IVA esclusa

DIN 1B

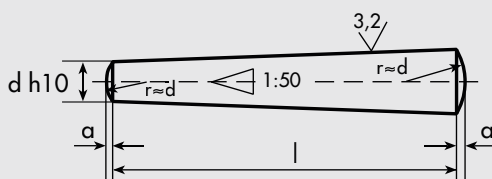
SPINE CONICHE NON TEMPRATE (h10)



ISO 2339 B
UNI 129



Tipo B: tornita



MATERIALE: ACCIAIO

9 S Mn Pb 28 K (1.0718)
o altro acciaio ad alta velocità
(AVP)

A richiesta esecuzione rettificata,
tipo A

d(h10)	1,5	2	2,5	3	4	5	6	8	10	12	14	16	20	
a	max	0,23	0,3	0,4	0,45	0,6	0,75	0,9	1,2	1,5	1,8	2,0	2,5	3,0
Toll.	I													
± 0,25	6	A 6,80	A 7,50	B 8,30	B 8,60	B 9,00								
	8	A 7,40	A 8,10	B 8,60	B 9,00	B 9,60								
	10	A 7,90	A 8,60	B 9,30	B 9,60	B 10,00	B 10,30	C 15,00						
	12	A 8,40	A 9,10	B 9,60	B 10,00	B 10,30	B 10,60	C 16,00						
	14	A 9,00	A 9,40	B 10,00	B 10,30	B 11,00	B 11,30	C 16,00						
	16	A 9,40	A 9,80	B 10,30	B 10,60	B 11,30	B 11,70	C 14,40						
	18	A 9,90	B 10,30	B 11,00	B 11,20	B 12,10	B 12,40	C 15,20						
	20	A 10,50	B 10,70	B 11,30	B 11,70	B 12,40	B 13,40	C 15,80	D 30					
± 0,5	22	A 12,00*	B 11,20	B 12,10	B 12,20	B 13,60	B 14,40	D 17,60	D 32					
	24	A 12,00*	B 11,50	B 12,40	B 12,60	C 13,80	C 14,80	D 19,30	D 30					
	26	A 12,50*	B 12,40	B 13,10	B 13,40	C 14,80	C 16,50	D 21,00	D 32					
	28	A 13,00*	B 12,80	B 13,80	B 14,10	C 15,50	C 17,20	D 23,00	E 35	E 60				
	30	A 14,00*	B 13,40	B 14,50	B 15,90	C 16,60	C 19,50	D 25,00	E 37	E 55	E 87			
	32		C 14,00	C 15,60	C 16,60	C 17,70	C 21,00	D 27,00	E 39	E 58	E 88			
	36		C 14,90	C 16,30	C 17,40	C 21,00	D 23,00	D 28,00	E 42	E 62	E 91			
	40		C 15,90	D 17,70	D 18,70	D 21,00	D 25,00	D 29,00	E 44	E 70	E 87	E 113	F 150	
	45		D 18,00*	D 18,00*	D 21,00	D 23,00	D 27,00	D 33,00	E 46	E 75	E 98	E 127	F 160	F 390
	50		D 19,00*	D 19,00*	D 23,00	D 26,00	D 28,00	D 35,00	E 55	E 92	E 103	E 140	F 170	F 370
± 0,75	55				D 26,00	D 28,00	D 33,00	E 39,00	E 61	E 101	F 113	F 150	F 180	F 390
	60				D 29,00	D 30,00	D 37,00	E 44,00	E 68	E 112	F 124	F 160	F 200	F 410
	65				D 41,00	D 36,00	D 39,00	E 47,00	E 74	F 117	F 130	F 170	F 210	F 430
	70				E 44,00	E 38,00	E 42,00	E 51,00	E 79	F 130	F 140	F 190	F 230	G 440
	80				E 47,00	E 39,00	E 46,00	E 56,00	E 86	F 140	F 160	F 210	F 260	G 500
	90				E 57,00	E 47,00	E 51,00	E 63,00	E 105	F 160	F 170	F 240	F 290	G 580
	100				E 64,00	E 53,00	E 56,00	E 73,00	F 119	F 180	F 190	F 280	F 330	G 620
	110							E 84,00	F 130	F 190	F 230	G 310	G 360	G 670
	120							E 101,00	F 140	F 190	F 280	G 340	G 390	G 790
	130											G 370	G 440	G 890
140											G 400	G 470	G 990	
150											G 460	G 600	G 1100	

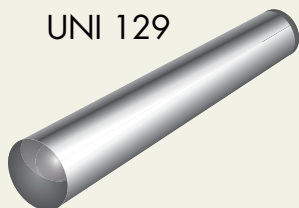
CONFEZIONE Simbolo **A B C D E F G** * Fino ad esaurimento scorte - Dimensioni in mm
N° pezzi 500 250 200 100 50 25 10 Prezzi in Euro/100 IVA esclusa

DIN 1B

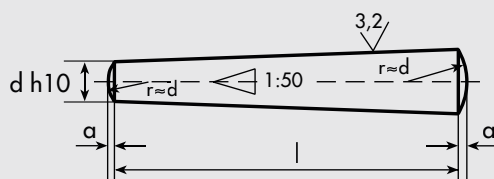
SPINE CONICHE NON TEMPRATE (h10) - INOX



ISO 2339 B
UNI 129



Tipo B: tornita



MATERIALE: ACCIAIO INOX
X 10 Cr Ni S 18.9 (1.4305)
(AISI 303)

d(h10)	1,5	2	2,5	3	4	5	6	8	10	12	
a max	0,23	0,3	0,4	0,45	0,6	0,75	0,9	1,2	1,5	1,8	
Toll.	I										
± 0,25	6										
	8	A 70									
	10	A 72	A 74	B 74							
	12	A 72	A 74	B 75	B 73						
	14	A 73	A 75	B 77	B 78	B 81					
	16	A 73	A 75	B 79	B 84	B 84					
	18	A 75	B 76	B 82	B 84	B 87	B 94				
	20	A 76	B 77	B 85	B 87	B 89	B 95				
	22	A 80	B 84	B 87	B 89	B 95	B 100	D 120	D 180		
	24	A 83	B 86	B 89	B 93	C 97	C 105	D 120	D 190		
± 0,5	26		B 88	B 95	B 96	C 100	C 107	D 122	D 190		
	28		B 91	B 100	B 97	C 100	C 110	D 125	E 200	E 270	
	30		B 93	B 102	B 100	C 107	C 115	D 127	E 210	E 300	
	32		C 110	C 110	C 111	C 110	C 125	D 140	E 230	E 320	E 470
	35		C 116	C 118	C 113	C 120	D 130	D 150	E 230	E 340	E 490
	40				D 130	D 130	D 140	D 160	E 250	E 370	E 520
	45				D 150	D 150	D 160	D 180	E 270	E 380	E 590
	50					D 180	D 190	D 220	E 300	E 450	E 620
	55					D 210	D 220	E 260	E 350	E 490	F 720
	60						D 230	E 270	E 400	E 570	F 840
± 0,75	65						E 290	E 450	F 620	F 910	
	70						E 310	E 470	F 870	F 990	
	80						E 350	E 500	F 900	F 1100	
	90						E 460	E 720	F 970	F 1200	
	100							E 820	F 1100	F 1300	
	110										
	120										
	130										
	140										
	150										

CONFEZIONE	Simbolo	A	B	C	D	E	F
	N° pezzi	500	250	200	100	50	25

Dimensioni in mm
Prezzi in Euro/100 IVA esclusa

DIN 7977

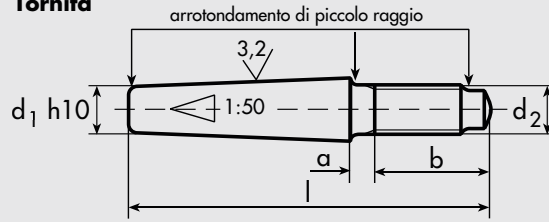
SPINE CONICHE NON TEMPRATE (h10) CON GAMBO FILETTATO



ISO 8737
UNI 7286



Tornita



MATERIALE: ACCIAIO

9 S Mn Pb 28 K (1.0718)
o altro acciaio ad alta velocità
(AVP)

d_1 (h10)	5	6	8	10	12	13	14	16	20	
b min	14	18	22	24	27		30	35	35	
b max	15,6	20	24,5	27	30,5		34	39	40	
a max	2,4	3,0	4,0	4,5	5,3		6,0	6,0	6,0	
d_2	M5	M6	M8	M10	M12	M12	M12	M16	M16	
Toll.	I									
± 0,5	40	D 87	D 93	E 140						
	45	D 89	D 95	E 117						
	50	D 92	D 104	E 118	E 150					
± 0,75	55		D 107	E 123						
	60	D 135	E 114	E 130	E 160					
	65		E 126	E 140	E 170	F 300				
	70		E 160	E 190	E 180					
	75		E 160	E 160	E 200	F 250	F 340	F 340		
	80		E 280	E 220	E 330					
	85		E 290	E 170	E 220	F 260	F 370	F 340	F 380	
	100			E 200	E 240	F 270	F 420	F 390	F 460	G 840
	110								F 500*	
	120				E 360	F 360	F 560	F 550	G 600	G 910
	140						F 760		G 780	G 1000
160								G 910	G 1100	

CONFEZIONE	Simbolo	D	E	F	G
	N° pezzi	100	50	25	10

* Fino ad esaurimento scorte - Dimensioni in mm
Prezzi in Euro/100 IVA esclusa

DIN 7978 A

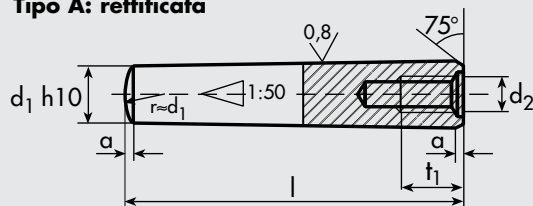
SPINE CONICHE NON TEMPRATE (h10) CON FORO FILETTATO



ISO 8736 A
UNI 7284



Tipo A: rettificata



MATERIALE: ACCIAIO

9 S Mn Pb 28 K (1.0718)
o altro acciaio ad alta velocità
(AVP)

A richiesta esecuzione temprata

$d_1(h10)$	4	5	6	8	10	12	13	14	16	20	25	
a max			0,8	1,0	1,2	1,6	1,6	1,6	2,0	2,5	3,0	
d_2			M4	M5	M6	M8	M8	M8	M10	M12	M16	
t_1			6	8	10	12	12	12	16	18	24	
Toll.	I											
± 0,5	16		D 93									
	20		D 105	D 83	D 102							
	24		D 105	D 84	D 103	E 130						
	26			D 85	D 104							
	28			D 87	D 106	E 130						
	30	E 230*	D 108	D 88	D 107	E 140						
	32		D 109	D 89	D 110	E 140	E 170					
	36		D 113	D 92	D 113	E 140	E 180					
	40	E 250*	D 115	D 93	D 114	E 140	E 190	F 240	F 290	F 330	F 470	
	45			D 96	D 120	E 150	E 200			F 330		
	50	E 260*	D 125	D 100	D 125	E 160	E 200	F 250	F 310	F 330	F 510	
± 0,75	55		D 104	D 129	E 170	E 210		F 310	F 350			
	60	E 300*	D 140	D 113	D 130	E 180	E 220	F 270	F 320	F 360	F 530	
	70			D 140	D 160	E 200	E 230	F 300	F 350	F 370	F 570	
	80			D 190	D 200	E 220	E 280	F 350	F 380	F 410	G 640	G 1300
	90			E 250	E 260	E 290	F 380		F 480	F 510	G 700	
	100			E 280	E 290	F 320	F 400		F 520	F 580	G 790	
	110					F 350	F 420				G 870	
	120					F 370	F 440			G 660	G 950	
	130						F 450			G 990		
	140											

CONFEZIONE Simbolo **D E F G**
N° pezzi 100 50 25 10

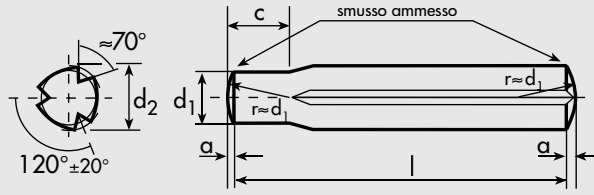
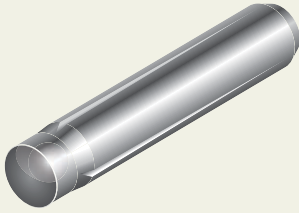
* Fino ad esaurimento scorte - Dimensioni in mm
Prezzi in Euro/100 IVA esclusa

DIN 1470

SPINE AD INTAGLI SU TUTTA LA LUNGHEZZA CON ESTREMITA' CILINDRICA



ISO 8739



MATERIALE: ACCIAIO
9 S Mn Pb 28 K (1.0718)
o altro acciaio ad alta velocità
(AVP)

	d_1	1	1,2	1,5	2	2,5	3	4	5	6	8	10	12	14	16
a	≈			0,2	0,25	0,3	0,4	0,5	0,6	0,8	1,0	1,2	1,6	1,6	2,0
c	min			0,7	0,7	1,0	1,0	1,5	1,5	2,0	2,0	2,5	2,5	2,5	2,5
	max			1,7	1,7	2,0	2,0	2,5	2,5	3,0	3,0	3,5	3,5	3,5	3,5
d_2				1,6	2,15	2,65	3,20	4,25	5,25	6,30	8,30	10,35	12,35	14,35	16,40
Toll.				-0/+0,05		± 0,05						± 0,10			

Toll.	l														
± 0,25	4														
	5														
	6														
	8														
	10														
± 0,5	12														
	14														
	16														
	18														
	20														
	22														
	24														
	25														
	26														
	28														
± 0,75	30														
	32														
	36														
	40														
	45														
	50														
	55														
	60														
	65														
	70														
80															
90															
100															
110															
120															

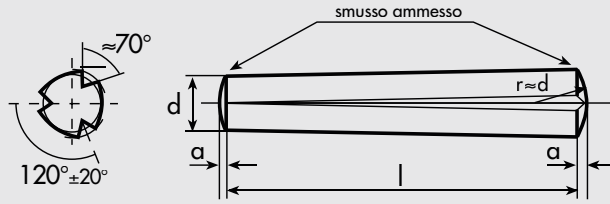
PREZZI A RICHIESTA

DIN 1471

SPINE AD INTAGLI CONICI SU TUTTA LA LUNGHEZZA



ISO 8744
UNI 7586



MATERIALE: ACCIAIO
9 S Mn Pb 28 K (1.0718)
o altro acciaio ad alta velocità
(AVP)

	d	1	1,2	1,5	2	2,5	3	4	5	6	8	10	12	14	16		
	$a \approx$		0,2	0,2	0,25	0,3	0,4	0,5	0,63	0,8	1,0	1,2	1,6	1,6	2,0		
Toll.	l																
± 0,25	4	A 6,20	A 6,20	A 5,60	A 6,20												
	5	A 6,20	A 6,20	A 5,60	A 6,20												
	6	A 6,20	A 6,40	A 5,80	A 6,20	A 7,10	A 7,30	C 8,70									
	8	A 6,20	A 6,40	A 5,80	A 6,20	A 7,10	A 7,30	C 8,80	C 10,00	C 13,90							
	10	A 6,40	A 6,50	A 5,80	A 6,20	A 7,10	A 7,50	C 7,50	C 10,30	C 14,00	C 21						
± 0,5	12			A 6,00	A 6,50	A 7,30	A 7,50	C 9,10	C 10,50	C 14,30	C 21						
	14			A 6,20	A 6,50	A 7,30	A 7,90	C 9,20	C 10,80	C 14,50	C 22	D 41	D 56				
	16			A 6,50	A 6,50	B 7,50	B 7,90	C 9,30	C 11,00	C 14,80	D 22	D 43	D 58				
	18				A 6,50	B 7,50	B 7,90	C 9,60	C 11,20	C 15,20	D 23	D 45	D 59				
	20				A 7,10	B 7,10	B 8,40	C 9,60	C 11,50	C 15,40	D 23	D 46	D 62				
	22				A 7,10	B 7,70	C 8,40	C 9,90	C 11,70	C 15,90	D 24	D 49	D 65				
	24				A 7,50	B 7,90	C 8,40	C 9,90	C 12,00	C 16,40	D 24						
	25												D 52	D 68			
	26				A 7,50	B 8,00	C 8,70	C 10,00	D 12,50	D 16,90	D 25						
	28				A 7,60	B 8,20	C 8,70	C 10,00	D 12,90	D 17,20	D 25	E 54	E 71				
± 0,75	30			A 7,70	B 8,20	C 8,70	C 10,20	D 13,40	D 17,50	D 26	E 56	E 74					
	32							C 10,70	D 14,10	D 18,30	D 28	E 59	E 77				
	36							D 10,90	D 14,80	D 18,90	D 29	E 62	E 82	E 115	E 140		
	40							D 11,50	D 15,30	D 19,50	D 30	E 65	E 87	E 122	E 150		
	45							D 12,90	D 16,30	D 21,00	E 34	E 69	E 94	E 130	E 160		
	50							D 13,70	D 17,70	D 22,00	E 35	E 74	E 101	E 140	E 170		
	55									D 24,00	E 38	E 81	E 110	E 150	E 180		
	60									D 25,00	E 41	E 84	E 114	F 160	F 190		
	65										E 43	E 92	F 126	F 170	F 210		
	70										E 46	E 93	F 128	F 180	F 230		
± 0,75	80											F 102	F 140	F 190	F 260		
	90											F 111	F 150	F 210	F 300		
	100											F 122	F 170	F 230	F 350		
	110											F 180	F 230	F 290	F 420		
	120											F 220	F 250	F 330	F 450		

CONFEZIONE Simbolo **A B C D E F**
N° pezzi 500 250 200 100 50 25

Dimensioni in mm
Prezzi in Euro/100 IVA esclusa

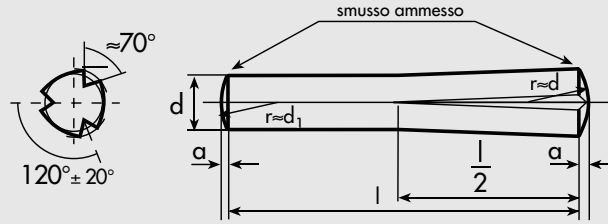
DIN 1472

SPINE AD INTAGLI CONICI

SU META' DELLA LUNGHEZZA (\varnothing di forzamento ad una estremità)



ISO 8745
UNI 7588



MATERIALE: ACCIAIO

9 S Mn Pb 28 K (1.0718)
o altro acciaio ad alta velocità
(AVP)

	d	1	1,2	1,5	2	2,5	3	4	5	6	8	10	12	14	16
	$\alpha \approx$			0,2	0,25	0,3	0,4	0,5	0,6	0,8	1,0	1,2	1,6	1,6	2,0
Toll.	l														
± 0,25	4	A 6,20	A 6,20	A 5,60	A 6,20										
	5	A 6,20	A 6,20	A 5,60	A 6,20										
	6	A 6,20	A 6,40	A 5,80	A 6,20	A 7,10	A 7,30	C 8,70							
	8	A 6,20	A 6,40	A 5,80	A 6,20	A 7,10	A 7,30	C 8,80	C 10,00	C 13,90					
	10	A 6,40	A 6,50	A 5,80	A 6,20	A 7,10	A 7,50	C 9,00	C 10,30	C 14,00	C 21				
± 0,5	12			A 6,00	A 6,50	A 7,30	A 7,50	C 9,10	C 10,50	C 14,30	C 21				
	14			A 6,20	A 6,50	A 7,30	A 7,90	C 9,20	C 10,80	C 14,50	C 22	D 41	D 56		
	16			A 6,50	A 6,50	B 7,50	B 7,90	C 9,30	C 11,00	C 14,80	D 22	D 43	D 58		
	18				A 6,50	B 7,50	B 7,90	C 9,60	C 11,20	C 15,20	D 23	D 45	D 59		
	20				A 7,10	B 7,70	B 8,40	C 9,60	C 11,50	C 15,40	D 23	D 46	D 62		
	22				A 7,10	B 7,70	C 8,40	C 9,90	C 11,70	C 15,90	D 24	D 49	D 65		
	24				A 7,50	B 7,90	C 8,40	C 9,90	C 12,00	C 16,40	D 24				
	25											D 52	D 68		
	26				A 7,50	B 8,00	C 8,70	C 10,00	D 12,50	D 16,90	D 25				
	28				A 7,60	B 8,20	C 8,70	C 10,00	D 12,90	D 17,20	D 25	E 54	E 71		
± 0,75	30			A 7,70	B 8,20	C 8,70	C 10,20	D 13,40	D 17,50	D 26	E 56	E 74			
	32							C 10,70	D 14,10	D 18,30	D 28	E 59	E 77		
	36							D 10,90	D 14,80	D 18,90	D 29	E 62	E 82	E 115	E 140
	40							D 11,50	D 15,30	D 19,50	D 30	E 65	E 87	E 122	E 150
	45							D 12,90	D 16,30	D 21,00	E 34	E 69	E 94	E 130	E 160
	50							D 13,70	D 17,70	D 22,00	E 35	E 74	E 101	E 140	E 170
	55									D 24,00	E 38	E 81	E 110	E 150	E 180
	60									D 25,00	E 41	E 84	E 114	F 160	F 190
	65										E 43	E 92	F 126	F 170	F 210
	70										E 46	E 93	F 128	F 180	F 230
± 0,75	80											F 102	F 140	F 190	F 260
	90											F 111	F 150	F 210	F 300
	100											F 122	F 170	F 230	F 350
	110											F 180	F 230	F 290	F 420
	120											F 220	F 250	F 330	F 450

CONFEZIONE Simbolo **A B C D E F**
N° pezzi 500 250 200 100 50 25

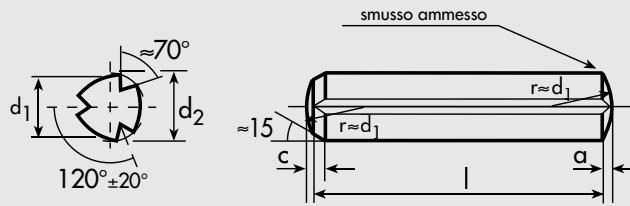
Dimensioni in mm
Prezzi in Euro/100 IVA esclusa

DIN 1473

SPINE AD INTAGLI SU TUTTA LA LUNGHEZZA CON SMUSSO



ISO 8740
UNI 7587



MATERIALE: ACCIAIO
9 S Mn Pb 28 K (1.0718)
o altro acciaio ad alta velocità
(AVP)

d_1	1	1,2	1,5	2	2,5	3	4	5	6	8	10	12	14	16		
a	≈	0,12	0,16	0,2	0,25	0,3	0,4	0,5	0,6	0,8	1,0	1,2	1,6	1,6	2,0	
c	≈	0,57	0,6	0,8	0,9	1,2	1,3	1,8	2,0	2,5	2,8	3,5	3,7	4,0	4,3	
d_2	≈	1,05	1,25	1,6	2,15	2,65	3,20	4,25	5,25	6,30	8,30	10,35	12,35	14,35	16,40	
Toll.		-0/+0,05					± 0,05					± 0,10				

Toll.	l														
± 0,25	4	A 6,20	A 6,20	A 5,60	A 6,20										
	5	A 6,20	A 6,20	A 5,60	A 6,20										
	6	A 6,20	A 6,40	A 5,80	A 6,20	A 7,10	A 7,30	C 8,70							
	8	A 6,20	A 6,40	A 5,80	A 6,20	A 7,10	A 7,30	C 8,80	C 10,00	C 13,90					
	10	A 6,40	A 6,50	A 5,80	A 6,20	A 7,10	A 7,50	C 9,00	C 10,30	C 14,00	C 21				
± 0,5	12			A 6,00	A 6,50	A 7,30	A 7,50	C 9,10	C 10,50	C 14,30	C 21				
	14			A 6,20	A 6,50	A 7,30	A 7,90	C 9,20	C 10,80	C 14,50	C 22	D 41	D 56		
	16			A 6,50	A 6,50	B 7,50	B 7,90	C 9,30	C 11,00	C 14,80	D 22	D 43	D 58		
	18				A 6,50	B 7,50	B 7,90	C 9,60	C 11,20	C 15,20	D 23	D 45	D 59		
	20				A 7,10	B 7,70	B 8,40	C 9,60	C 11,50	C 15,40	D 23	D 46	D 62		
	22				A 7,10	B 7,70	C 8,40	C 9,90	C 11,70	C 15,90	D 24	D 49	D 65		
	24				A 7,50	B 7,90	C 8,40	C 9,90	C 12,00	C 16,40	D 24				
	25											D 52	D 68		
	26				A 7,50	B 8,00	C 8,70	C 10,00	D 12,50	D 16,90	D 25				
	28				A 7,60	B 8,20	C 8,70	C 10,00	D 12,90	D 17,20	D 25	E 54	E 71		
± 0,75	30				A 7,70	B 8,20	C 8,70	C 10,20	D 13,40	D 17,50	D 26	E 56	E 74		
	32							C 10,70	D 14,10	D 18,30	D 28	E 59	E 77		
	36							D 10,90	D 14,80	D 18,90	D 29	E 62	E 82	E 115	E 140
	40							D 11,50	D 15,30	D 19,50	D 30	E 65	E 87	E 122	E 150
	45							D 12,90	D 16,30	D 21,00	E 34	E 69	E 94	E 130	E 160
	50							D 13,70	D 17,70	D 22,00	E 35	E 74	E 101	E 140	E 170
	55									D 24,00	E 38	E 81	E 110	E 150	E 180
	60									D 25,00	E 41	E 84	E 114	F 160	F 190
	65										E 43	E 92	F 126	F 170	F 210
	70										E 46	E 93	F 128	F 180	F 230
± 0,75	80											F 102	F 140	F 190	F 260
	90											F 111	F 150	F 210	F 300
	100											F 122	F 170	F 230	F 350
	110											F 180	F 230	F 290	F 420
	120											F 220	F 250	F 330	F 450

CONFEZIONE	Simbolo	A	B	C	D	E	F
	N° pezzi	500	250	200	100	50	25

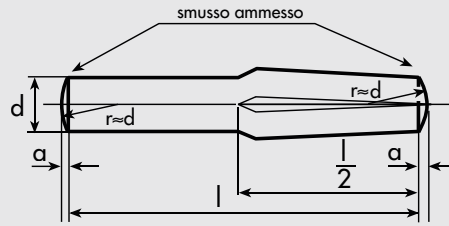
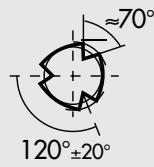
Dimensioni in mm
Prezzi in Euro/100 IVA esclusa

DIN 1474

SPINE AD INTAGLI CONICI SU META' DELLA LUNGHEZZA (\varnothing di forzamento al centro)



ISO 8741
UNI 7589



MATERIALE: ACCIAIO
9 S Mn Pb 28 K (1.0718)
o altro acciaio ad alta velocità (AVP)

	d	1	1,2	1,5	2	2,5	3	4	5	6	8	10	12	14	16
	$a \approx$			0,2	0,25	0,3	0,4	0,5	0,63	0,8	1,0	1,2	1,6	1,6	2,0
Toll.	l														
± 0,25	4	A 6,20	A 6,20	A 5,60	A 6,20										
	5	A 6,20	A 6,20	A 5,60	A 6,20										
	6	A 6,20	A 6,40	A 5,80	A 6,20	A 7,10	A 7,30	C 8,70							
	8	A 6,20	A 6,40	A 5,80	A 6,20	A 7,10	A 7,30	C 8,80	C 10,00	C 13,90					
	10	A 6,40	A 6,50	A 5,80	A 6,20	A 7,10	A 7,50	C 9,00	C 10,30	C 14,00	C 21				
± 0,5	12			A 6,00	A 6,50	A 7,30	A 7,50	C 9,10	C 10,50	C 14,30	C 21				
	14			A 6,20	A 6,50	A 7,30	A 7,90	C 9,20	C 10,80	C 14,50	C 22	D 41	D 56		
	16			A 6,50	A 6,50	B 7,50	B 7,90	C 9,30	C 11,00	C 14,80	D 22	D 43	D 58		
	18				A 6,50	B 7,50	B 7,90	C 9,60	C 11,20	C 15,20	D 23	D 45	D 59		
	20				A 7,10	B 7,70	B 8,40	C 9,60	C 11,50	C 15,40	D 23	D 46	D 62		
	22				A 7,10	B 7,70	C 8,40	C 9,90	C 11,70	C 15,90	D 24	D 49	D 65		
	24				A 7,50	B 7,90	C 8,40	C 9,90	C 12,00	C 16,40	D 24				
	25											D 52	D 68		
	26				A 7,50	B 8,00	C 8,70	C 10,00	D 12,50	D 16,90	D 25				
	28				A 7,60	B 8,20	C 8,70	C 10,00	D 12,90	D 17,20	D 25	E 54	E 71		
± 0,75	30			A 7,70	B 8,20	C 8,70	C 10,20	D 13,40	D 17,50	D 26	E 56	E 74			
	32						C 10,70	D 14,10	D 18,30	D 28	E 59	E 77			
	36						D 10,90	D 14,80	D 18,90	D 29	E 62	E 82	E 115	E 140	
	40						D 11,50	D 15,30	D 19,50	D 30	E 65	E 87	E 122	E 150	
	45						D 12,90	D 16,30	D 21,00	E 34	E 69	E 94	E 130	E 160	
	50						D 13,70	D 17,70	D 22,00	E 35	E 74	E 101	E 140	E 170	
	55								D 24,00	E 38	E 81	E 110	E 150	E 180	
	60								D 25,00	E 41	E 84	E 114	F 160	F 190	
	65									E 43	E 92	F 126	F 170	F 210	
	70									E 46	E 93	F 128	F 180	F 230	
± 0,75	80										F 102	F 140	F 190	F 260	
	90										F 111	F 150	F 210	F 300	
	100										F 122	F 170	F 230	F 350	
	110										F 180	F 230	F 290	F 420	
	120										F 220	F 250	F 330	F 450	

CONFEZIONE	Simbolo	A	B	C	D	E	F
	N° pezzi	500	250	200	100	50	25

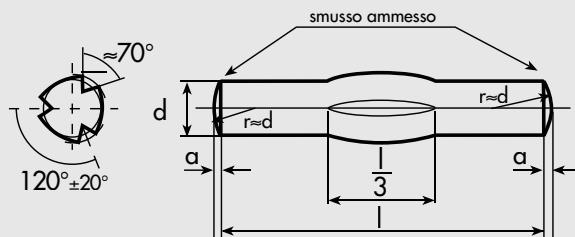
Dimensioni in mm
Prezzi in Euro/100 IVA esclusa

DIN 1475

SPINE AD INTAGLI CENTRALI SU UN TERZO DELLA LUNGHEZZA



ISO 8742
UNI 7590



MATERIALE: ACCIAIO
9 S Mn Pb 28 K (1.0718)
o altro acciaio ad alta velocità
(AVP)

d	1	1,2	1,5	2	2,5	3	4	5	6	8	10	12	14	16
a ≈			0,20	0,25	0,3	0,4	0,5	0,6	0,8	1,0	1,2	1,6	1,6	2,0
Toll.														
± 0,25	4	A 6,20	A 6,20	A 5,60	A 6,20									
	5	A 6,20	A 6,20	A 5,60	A 6,20									
	6	A 6,20	A 6,40	A 5,80	A 6,20	A 7,10	A 7,30	C 8,70						
	8	A 6,20	A 6,40	A 5,80	A 6,20	A 7,10	A 7,30	C 8,80	C 10,00	C 13,90				
	10	A 6,40	A 6,50	A 5,80	A 6,20	A 7,10	A 7,50	C 9,00	C 10,30	C 14,00	C 21			
± 0,5	12		A 6,00	A 6,50	A 7,30	A 7,50	C 9,10	C 10,50	C 14,30	C 21				
	14		A 6,20	A 6,50	A 7,30	A 7,90	C 9,20	C 10,80	C 14,50	C 22	D 41	D 56		
	16		A 6,50	A 6,50	B 7,50	B 7,90	C 9,30	C 11,00	C 14,80	D 22	D 43	D 58		
	18			A 6,50	B 7,50	B 7,90	C 9,60	C 11,20	C 15,20	D 23	D 45	D 59		
	20			A 7,10	B 7,70	B 8,40	C 9,60	C 11,50	C 15,40	D 23	D 46	D 62		
	22			A 7,10	B 7,70	C 8,40	C 9,90	C 11,70	C 15,90	D 24	D 49	D 65		
	24			A 7,50	B 7,90	C 8,40	C 9,90	C 12,00	C 16,40	D 24				
	25										D 52	D 68		
	26			A 7,50	B 8,00	C 8,70	C 10,00	D 12,50	D 16,90	D 25				
	28			A 7,60	B 8,20	C 8,70	C 10,00	D 12,90	D 17,20	D 25	E 54	E 71		
± 0,75	30		A 7,70	B 8,20	C 8,70	C 10,20	D 13,40	D 17,50	D 26	E 56	E 74			
	32					C 10,70	D 14,10	D 18,30	D 28	E 59	E 77			
	36					D 10,90	D 14,80	D 18,90	D 29	E 62	E 82	E 115	E 140	
	40					D 11,50	D 15,30	D 19,50	D 30	E 65	E 87	E 122	E 150	
	45					D 12,90	D 16,30	D 21,00	E 34	E 69	E 94	E 130	E 160	
	50					D 13,70	D 17,70	D 22,00	E 35	E 74	E 101	E 140	E 170	
	55							D 24,00	E 38	E 81	E 110	E 150	E 180	
	60							D 25,00	E 41	E 84	E 114	F 160	F 190	
	65								E 43	E 92	F 126	F 170	F 210	
	70								E 46	E 93	F 128	F 180	F 230	
± 0,75	80									F 102	F 140	F 190	F 260	
	90									F 111	F 150	F 210	F 300	
	100									F 122	F 170	F 230	F 350	
	110									F 180	F 230	F 290	F 420	
	120									F 220	F 250	F 330	F 450	

CONFEZIONE	Simbolo	A	B	C	D	E	F
	N° pezzi	500	250	200	100	50	25

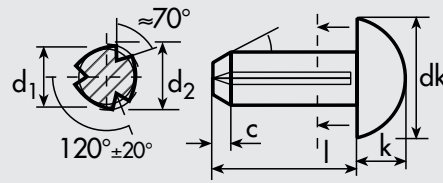
Dimensioni in mm
Prezzi in Euro/100 IVA esclusa

DIN 1476

SPINE AD INTAGLI CON TESTA TONDA



ISO 8746
UNI 7591



MATERIALE: ACCIAIO

USt 36-2 / UQSt 36-2 o altro
acciaio da riscalatura a freddo

Spina ad estremità smussata

Spina ad estremità cilindrica (a scelta del fabbricante)

d_1	1,4	1,6	1,7	2	2,3	2,5	2,6	3	4	5	6	
dk	2,2÷2,6	2,6÷3		3,3÷3,7		4,2÷4,6		4,95÷5,45	6,75÷7,25	8,5÷9,1	10,2÷10,8	
k	0,7÷0,9	0,9÷1,1		1,1÷1,3		1,4÷1,6		1,65÷1,95	2,25÷2,55	2,85÷3,15	3,45÷3,75	
c	≈ 0,5	0,5		0,5		0,7		1,0	1,5	1,5	2,0	
d2	1,5	1,7		2,15		2,7		3,2	4,25	5,25	6,30	
Toll.	-0/+0,05				± 0,05							
Toll.	l											
± 0,2	3	A 5,30	A 5,50	A 5,50	A 5,50	A 5,70	A 6,50	A 6,50				
± 0,3	4	A 5,30	A 5,50	A 5,50	A 5,50	A 5,70	A 6,50	A 6,50	A 6,90			
	5	A 5,30	A 5,50	A 5,50	A 5,50	A 5,70	A 6,50	A 6,50	A 6,90			
	6		A 5,80	A 5,70	A 5,70	A 5,70	A 6,50	A 6,50	A 6,90	A 9,50	A 12,80	B 17,20
	7				A 5,80	A 6,50	A 6,70	A 6,90	A 7,10	A 5,40	A 12,80	B 17,20
± 0,4	8				A 5,80	A 6,50	A 6,70	A 6,90	A 7,10	A 9,50	A 12,80	B 17,20
	10				A 6,50	A 6,70	A 6,90	A 7,10	A 7,10	A 9,70	A 13,40	B 17,80
	12								A 7,60	A 10,10	B 14,90	B 19,50
	15								A 7,60	A 11,30	B 15,80	B 22,00
± 0,5	18									A 11,50	B 15,80	B 24,00
	20									A 11,50	B 17,20	B 24,00
	22										B 18,10	B 25,00
	25										B 18,10	B 26,00
	28											B 29,00
	30											B 30,00

CONFEZIONE	Simbolo	A	B
	N° pezzi	500	250

Dimensioni in mm
Prezzi in Euro/100 IVA esclusa



SEDE

MODENA (Mo) – 41122 - Via W.A. Mozart, 75
Tel. +39 059 281860 - 281406 – Fax. +39 059 281456
www.bulloneria-emiliana.it
vendite@bulloneria-emiliana.it

Deposito

IMOLA (Bo) – 40026 - Via Molino Rosso, 10/F
Tel. +39 0542 640940 – 641423 - Fax. +39 0542 641724
imola@bulloneria-emiliana.it

Deposito

OSIO SOPRA (Bg) - 24040 - Via dei Gelsi,14
Tel. +39 035 506777 – 505220 - Fax. +39 035 508861
bergamo@bulloneria-emiliana.it